

## LEGENDA MÍSTNOSTÍ

OZN	ÚČEL MÍSTNOSTI	POVRCH PODLAHY	POVRCH STĚN	POVRCH STROPU	POZNÁMKA
S01	DÍLNA	BETON	OSB	OMÍTKA	PODLAHOVÁ LIŠTA
S02	POSILOVNA	PVC	OSB	OMÍTKA	PODLAHOVÁ LIŠTA
S03	MASÉRNA	PVC	OSB / OMÍTKA	OMÍTKA	PODLAHOVÁ LIŠTA
S04	MALÁ KANCELÁŘ	PVC	OMÍTKA	OMÍTKA	PODLAHOVÁ LIŠTA
S05	TĚLOCVIČNA	PVC	OSB / OMÍTKA	OMÍTKA	PODLAHOVÁ LIŠTA
S06	ŠATNA	PVC	OMÍTKA	OMÍTKA	PODLAHOVÁ LIŠTA
S07	PRÁDELNA	BETON	OMÍTKA	OMÍTKA	KERAM. OBKLAD (1800)
S08	SPRCHA	KERAM. DLAŽBA	OMÍTKA	OMÍTKA	KERAM. OBKLAD (2050)
S09	SPRCHA	KERAM. DLAŽBA	OMÍTKA	OMÍTKA	KERAM. OBKLAD (2050)
S10	KOTELNA	BETON	OMÍTKA	OMÍTKA	-
S11	SKLAD	BETON	OSB / OMÍTKA	OMÍTKA	PODLAHOVÁ LIŠTA
S12	WC	KERAM. DLAŽBA	OMÍTKA	OMÍTKA	KERAM. OBKLAD (2050)
S13	CHODBA	PVC	OMÍTKA	OMÍTKA	PODLAHOVÁ LIŠTA

## VYSVĚTLÍVKY

- (A) KONTAKTNÍ ZATEPLOVACÍ SYSTÉM DESKY Z MINERÁLNÍCH VLÁKEN TL. 200 mm, SILIKONOVÁ ZATÍRANÁ OMÍTKA, NA STÁVAJÍCÍ KONSTRUKCI.
- (B) OPLÁŠTĚNÍ PŮVODNÍ KONSTRUKCE Z INTERIÉRU OSB DESKY TL. 12mm NA DŘ. ROŠTU 60x40mm, PODKLAD ROŠTU LEPENÝ XPS TL. 40mm.
- (C) OPLÁŠTĚNÍ PŮVODNÍ KONSTRUKCE Z INTERIÉRU OSB DESKY TL. 12mm NA DŘ. ROŠTU 50x30mm.
- (D) NOVÉ VÝPLNĚ DVEŘNÍCH OTVORŮ OTVORY JE NUTNÉ PŘEMĚŘIT.
- (F) ODSTRANĚNA PŮVODNÍ VÝPLŇ A NOVĚ VYZDĚNO Z LUXFER.
- (I) ZATEPLENÍ SOKLU DESKAMI XPS TL. 140 mm, VZDUCH. MEZERA S PLECH. ROŠTEM, OBLOŽENO CETRIS DESKAMI S FASÁDNÍM NÁTĚREM.

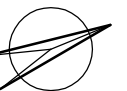
## LEGENDA MATERIÁLŮ

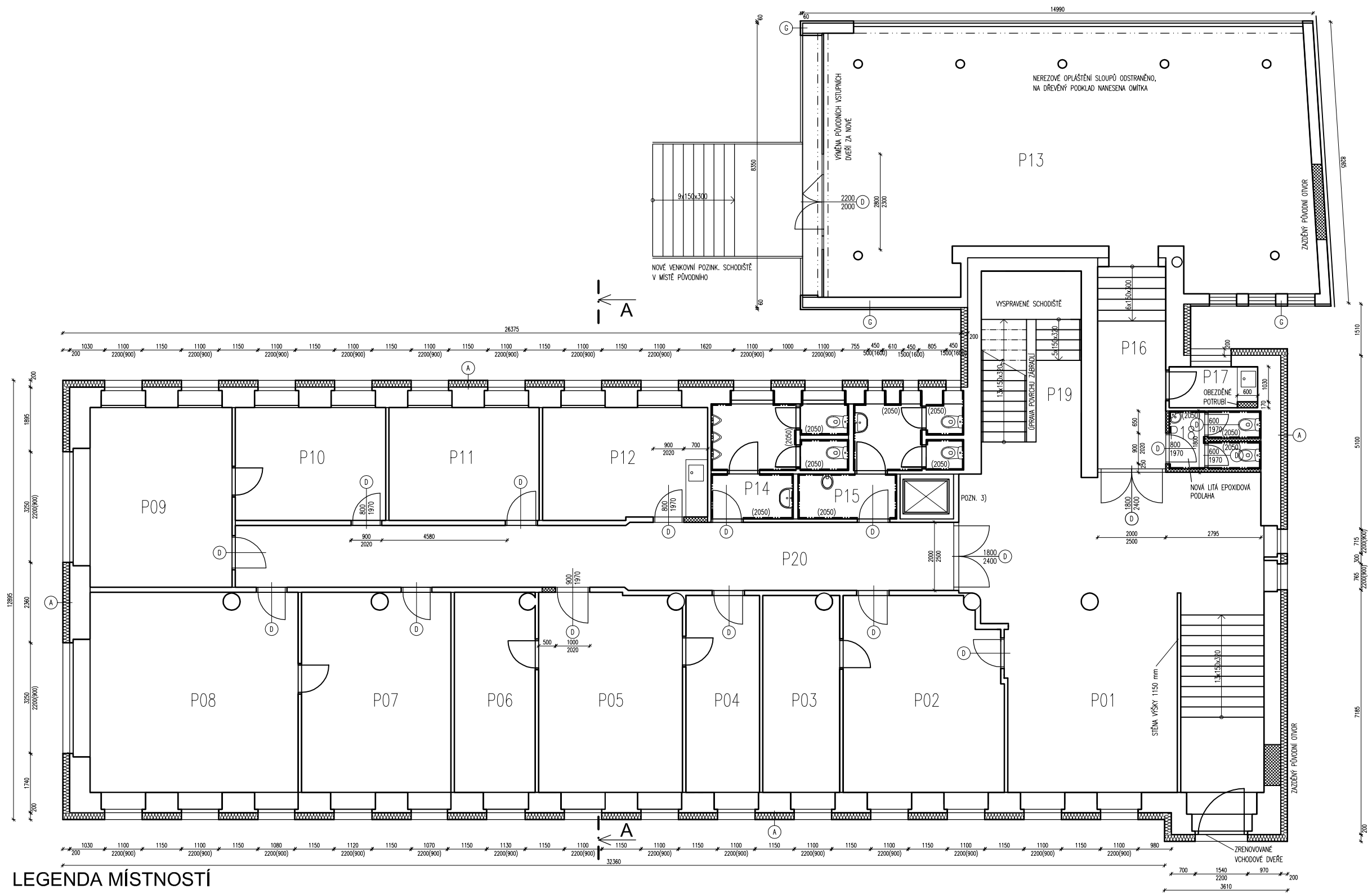
- VYZDĚNO Z PÓROBETONU
- TEPELNÁ IZOLACE - VIZ SKLADBY
- STÁVAJÍCÍ KONSTRUKCE

## POZNÁMKY

- 1) VŠECHNY PŮVODNÍ ZAŘIZOVACÍ PŘEDMĚTY V OBJEKTU NAHRAZENY NOVÝMI.
- 2) VŠECHNA OKNA JSOU NOVÁ.
- 3) PŮVODNÍ VÝTAH. ŠACHTA PONECHÁNA A ZAPRAVENA - NOVÁ VÝTAHOVÁ KLEC A STROJOVNA.

ARCHITEKT ČKAIT 00913 Ing. arch. Martin Pračka	PROJEKTANT STAVBY Ing. arch. Martin Pračka	ODPOVĚDNÝ PROJEKTANT PROFESE Ing. arch. Martin Pračka	BStudio 97 Krkonosská 10 120 00 Praha 2
STATIK	VYPRACOVAL Ing. Marek Kervitcer	KONTROLOVAL Ing. arch. Martin Pračka	Tel. 602 336 985 studio97@volny.cz
INVESTOR: ROMEX s.r.o., Blanenská 52/9, 621 00 BRNO	MÍSTO STAVBY: Mírová 87/2, Adamov, parcela st. 1106	STUPEŇ: DOKUMENTACE SKUTEČNÉHO PROVEDENÍ	FORMÁT 2x A4
REKONSTRUKCE VÝROBNÍHO OBJEKTU V OBCI ADAMOV			DATUM 03/2017
PŮDORYS 1. PP - SKUTEČNÝ STAV			PROFESE STAVEBNÍ ČÁST
			MĚŘÍTKO 1:100
			Č. VÝKRESU 1





### LEGENDA MATERIÁLŮ

- VYZDĚNO Z PÓROBETONU
- TEPELNÁ IZOLACE - VIZ SKLADBY
- STÁVAJÍCÍ KONSTRUKCE

### VYSVĚTLÍVKY

- A** KONTAKTNÍ ZATEPLOVACÍ SYSTÉM DESKY Z MINERÁLNÍCH VLÁKEN TL. 200 mm, SILIKONOVÁ ZATÍRANÁ OMÍTKA, NA STÁVAJÍCÍ KONSTRUKCI.
- D** NOVÉ VÝPLNĚ DVEŘNÍCH OTVORŮ OTVORY BYLO NUTNÉ PŘEMĚRIT.
- F** ODSTRANĚNA PŮVODNÍ VÝPLŇ A NOVĚ VYZDĚNO Z LUXFER.
- C** KONTAKTNÍ ZATEPLOVACÍ SYSTÉM DESKY Z EPS TL. 60 mm, SILIKONOVÁ ZATÍRANÁ OMÍTKA, NA STÁVAJÍCÍ KONSTRUKCI.

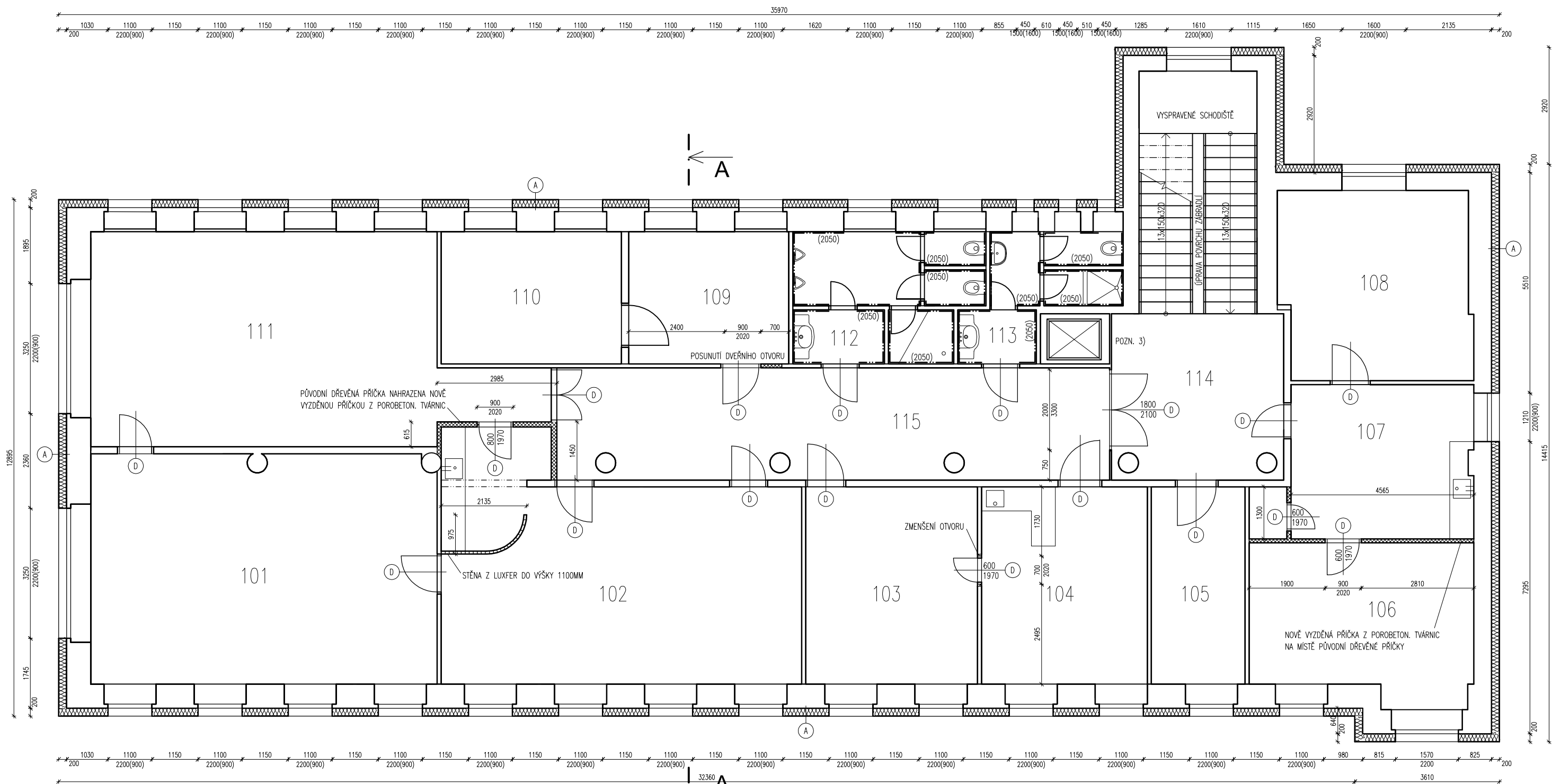
### LEGENDA MÍSTNOSTÍ

OZN	ÚČEL MÍSTNOSTI	POVRCH PODLAHY	POVRCH STĚN	POVRCH STROPU	POZNÁMKA
P01	HLAVNÍ VCHOD	DLAŽBA, PARKETY	OMÍTKA	OMÍTKA / SDK	SOKL
P02	ŠATNA	PVC	OMÍTKA	OMÍTKA	PODLAHOVÁ LIŠTA
P03	ŠATNA - SKLAD	PVC	OMÍTKA	OMÍTKA	PODLAHOVÁ LIŠTA
P04	ŠATNA - SKLAD	PVC	OMÍTKA	OMÍTKA	PODLAHOVÁ LIŠTA
P05	MÍSTNOST P05	PVC	OMÍTKA	OMÍTKA	PODLAHOVÁ LIŠTA
P06	MÍSTNOST P06	PVC	OMÍTKA	OMÍTKA	PODLAHOVÁ LIŠTA
P07	MÍSTNOST P07	PVC	OMÍTKA	OMÍTKA	PODLAHOVÁ LIŠTA
P08	MÍSTNOST P08	PVC	OMÍTKA	OMÍTKA	PODLAHOVÁ LIŠTA
P09	MÍSTNOST P09	PVC	OMÍTKA	OMÍTKA	PODLAHOVÁ LIŠTA
P10	MÍSTNOST P10	PVC	OMÍTKA	OMÍTKA	PODLAHOVÁ LIŠTA
P11	MÍSTNOST P11	PVC	OMÍTKA	OMÍTKA	PODLAHOVÁ LIŠTA
P12	DENNÍ MÍSTNOST	PVC	OMÍTKA	OMÍTKA	PODLAHOVÁ LIŠTA
P13	VCHOD - RECEPCE	MRAMOROVÁ DLAŽBA	OMÍTKA	SDK	SOKL
P14	WC MUŽI	KERAM. DLAŽBA	OMÍTKA	OMÍTKA	KERAM. OBKLAD (2050)
P15	WC ŽENY	KERAM. DLAŽBA	OMÍTKA	OMÍTKA	KERAM. OBKLAD (2050)
P16	SPOJOVACÍ KRČEK	TERACO	OMÍTKA	OMÍTKA	-
P17	SKLAD	-	OMÍTKA	OMÍTKA	-
P18	WC	LITÁ PODLAHA	OMÍTKA	OMÍTKA	KERAM. OBKLAD (2050)
P19	SCHODIŠŤOVÝ PROSTOR	TERACO	OMÍTKA	OMÍTKA	SOKL
P20	CHODBA	PVC	OMÍTKA	OMÍTKA	PODLAHOVÁ LIŠTA

### POZNÁMKY

- 1) VŠECHNY PŮVODNÍ ZAŘIZOVACÍ PŘEDMĚTY V OBJEKTU NAHRAZENY NOVÝMI.
- 2) PŮVODNÍ OKNA NAHRAZENA NOVÝMI KROMĚ OKEN VIZ VÝKRES PŮDORYSU 3.NP.
- 3) PŮVODNÍ VÝTAH. ŠACHTA PONECHÁNA A ZAPRAVENA - NOVÁ VÝTAHOVÁ KLEC A STROJOVNA.

ARCHITEKT ČKAIT 00913 Ing. arch. Martin Pračka	PROJEKTANT STAVBY Ing. arch. Martin Pračka	ODPOVĚDNÝ PROJEKTANT PROFESE Ing. arch. Martin Pračka	BStudio 97 Krkonosská 10 120 00 Praha 2
STATIK	VYPRACOVAL Ing. Marek Kervitcer	KONTROLOVAL Ing. arch. Martin Pračka	
INVESTOR:	ROMEX s.r.o., Blanenská 52/9, 621 00 BRNO		Tel. 602 336 985 studio97@volny.cz
MÍSTO STAVBY:	Mírová 87/2, Adamov, parcela st. 1106		
STUPEŇ:	DOKUMENTACE SKUTEČNÉHO PŘEVEDENÍ		
<b>REKONSTRUKCE VÝROBNÍHO OBJEKTU V OBCI ADAMOV</b>			
PŮDORYS 1. NP - SKUTEČNÝ STAV		FORMÁT	2x A4
		DATUM	03/2017
		PROFESE	STAVEBNÍ ČÁST
		MĚŘÍTKO	Č. VÝKRESU
		1:125	2



## LEGENDA MÍSTNOSTÍ

OZN	ÚČEL MÍSTNOSTI	POVRCH PODLAHY	POVRCH STĚN	POVRCH STROPU	POZNÁMKA
101	ŘEDITELNA	PARKETY	OMÍTKA	OMÍTKA	DŘEVĚNÁ LIŠTA
102	SEKRETARIÁT	PVC	OMÍTKA	OMÍTKA	PODLAHOVÁ LIŠTA
103	OBCHOD - KANCELÁŘ	PVC	OMÍTKA	OMÍTKA	PODLAHOVÁ LIŠTA
104	OBCHOD - ZASEDACÍ MÍSTNOST	PVC	OMÍTKA	OMÍTKA	PODLAHOVÁ LIŠTA
105	KANCELÁŘ SPRÁVCE BUDOVY	PVC	OMÍTKA	OMÍTKA	PODLAHOVÁ LIŠTA
106	PŘÍPRAVA - KANCELÁŘ	PVC	OMÍTKA	OMÍTKA	PODLAHOVÁ LIŠTA
107	VÝROBA - ZASEDACÍ MÍSTNOST	PVC	OMÍTKA	OMÍTKA	PODLAHOVÁ LIŠTA
108	VÝROBA - KANCELÁŘ	PVC	OMÍTKA	OMÍTKA	PODLAHOVÁ LIŠTA
109	ÚČTÁRNA	PVC	OMÍTKA	OMÍTKA	PODLAHOVÁ LIŠTA
110	ÚČTÁRNA - ARCHIV	PVC	OMÍTKA	OMÍTKA	PODLAHOVÁ LIŠTA
111	ZASEDACÍ MÍSTNOST	PARKETY	OMÍTKA	OMÍTKA	DŘEVĚNÁ LIŠTA
112	WC ŽENY	KERAM. DLAŽBA	OMÍTKA	OMÍTKA / PODHLED	KERAM. OBKLAD (2400)
113	WC MUŽI	KERAM. DLAŽBA	OMÍTKA	OMÍTKA / PODHLED	KERAM. OBKLAD (2400)
114	SCHODIŠŤOVÝ PROSTOR	TERACO / DLAŽBA	OMÍTKA	OMÍTKA	SOKL
115	CHODBA	PVC	OMÍTKA	OMÍTKA	PODLAHOVÁ LIŠTA

## VYSVĚTLÍVKY

- (A) KONTAKTNÍ ZATEPLOVACÍ SYSTÉM DESKY Z MINERÁLNÍCH VLÁKEN TL. 200 mm, SILIKONOVÁ ZATÍRANÁ OMÍTKA, NA STÁVAJÍCÍ KONSTRUKCI.
- (D) NOVÉ VÝPLNĚ DVEŘNÍCH OTVORŮ OTVORY JE NUTNÉ PŘEMĚŘIT.

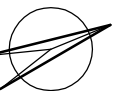
## LEGENDA MATERIÁLŮ

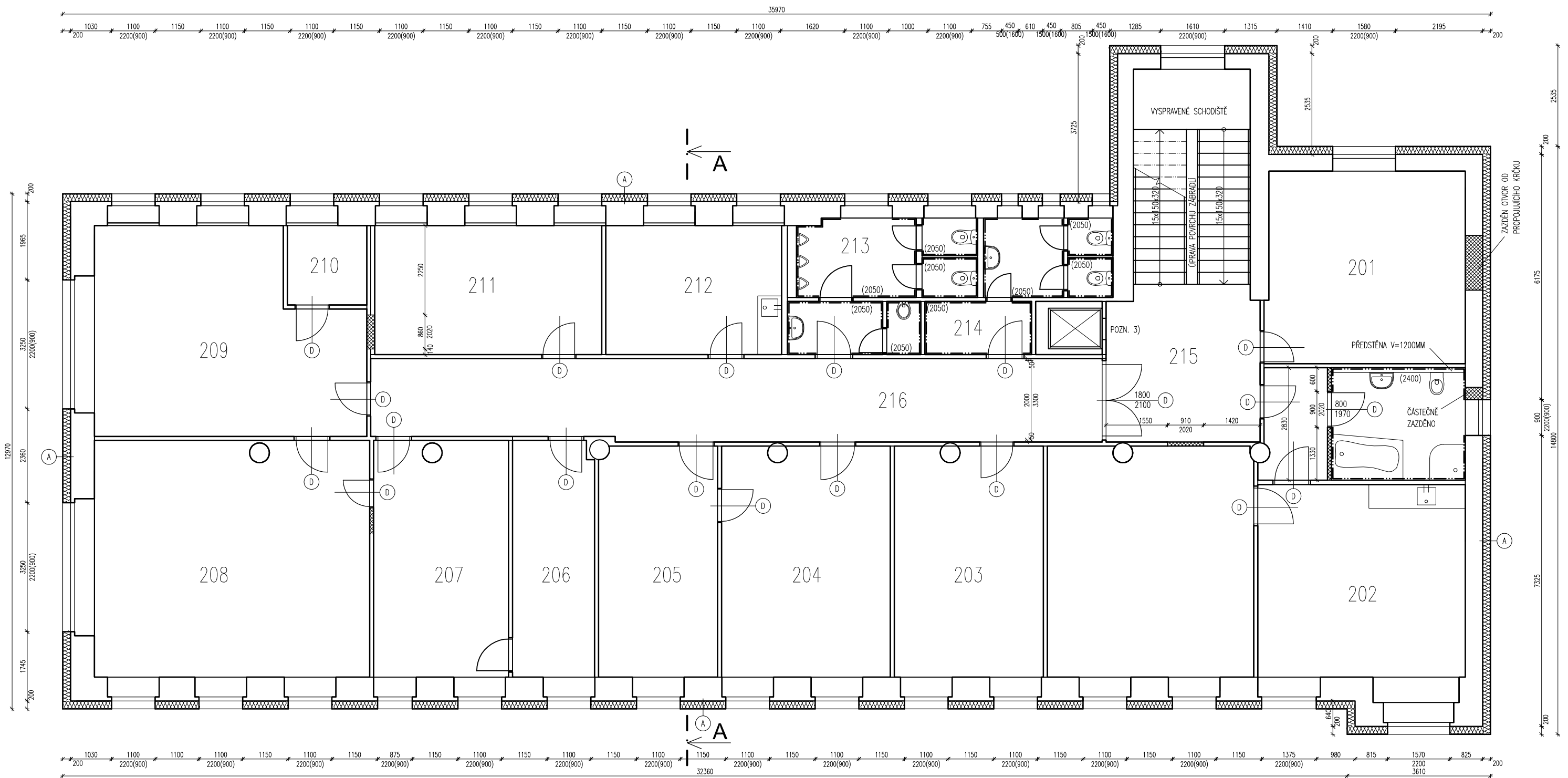
- VYZDĚNO Z PÓROBETONU
- TEPELNÁ IZOLACE - VIZ SKLADBY
- STÁVAJÍCÍ KONSTRUKCE

## POZNÁMKY

- 1) VŠECHNY PŮVODNÍ ZAŘIZOVACÍ PŘEDMĚTY V OBJEKTU NAHAZEENY NOVÝMI.
- 2) PŮVODNÍ OKNA NAHAZEENA NOVÝMI KROMĚ OKEN VIZ VÝKRES PŮDORYSU 3.NP.
- 3) PŮVODNÍ VÝTAH. ŠACHTA PONECHÁNA A ZAPRAVENA - NOVÁ VÝTAHOVÁ KLEC A STROJOVNA.

ARCHITEKT ČKAIT 00913 Ing. arch. Martin Pračka	PROJEKTANT STAVBY Ing. arch. Martin Pračka	ODPOVĚDNÝ PROJEKTANT PROFESE Ing. arch. Martin Pračka	BStudio 97 Krkonosská 10 120 00 Praha 2
STATIK	VYPRACOVAL Ing. Marek Kervitcer	KONTROLOVAL Ing. arch. Martin Pračka	Tel. 602 336 985 studio97@volny.cz
INVESTOR: MÍSTO STAVBY: STUPEŇ:	ROMEX s.r.o., Blanenská 52/9, 621 00 BRNO Mírová 87/2, Adamov, parcela st. 1106 DOKUMENTACE SKUTEČNÉHO PŘEVEDENÍ		
REKONSTRUKCE VÝROBNÍHO OBJEKTU V OBCI ADAMOV			FORMÁT 2x A4
PŮDORYS 2. NP - SKUTEČNÝ STAV			DATUM 03/2017
			PROFESE STAVEBNÍ ČÁST
			MĚŘÍTKO 1:100
			Č. VÝKRESU 3





## LEGENDA MÍSTNOSTÍ

OZN	ÚČEL MÍSTNOSTI	POVRCH PODLAHY	POVRCH STĚN	POVRCH STROPU	POZNÁMKA
201	SPISOVNA	PVC	OMÍTKA	OMÍTKA	PODLAHOVÁ LIŠTA
202	ATELIÉR	PVC	OMÍTKA / OBKLAD	OMÍTKA	KERAM. OBKLAD (2050)
203	MÍSTNOST 203	PVC	OMÍTKA	OMÍTKA	PODLAHOVÁ LIŠTA
204	RKNT - KANCELÁŘ	PVC	OMÍTKA	OMÍTKA	PODLAHOVÁ LIŠTA
205	RKNT - SKLAD	PVC	OMÍTKA	OMÍTKA	PODLAHOVÁ LIŠTA
206	MÍSTNOST 206	PVC	OMÍTKA	OMÍTKA	PODLAHOVÁ LIŠTA
207	MÍSTNOST 207	PVC	OMÍTKA	OMÍTKA	PODLAHOVÁ LIŠTA
208	MÍSTNOST 208	PVC	OMÍTKA	OMÍTKA	PODLAHOVÁ LIŠTA
209	MÍSTNOST 209	PVC	OMÍTKA	OMÍTKA	PODLAHOVÁ LIŠTA
210	MÍSTNOST 210	PVC	OMÍTKA	OMÍTKA	PODLAHOVÁ LIŠTA
211	MÍSTNOST P11	PVC	OMÍTKA	OMÍTKA	PODLAHOVÁ LIŠTA
212	DENNÍ MÍSTNOST	PVC	OMÍTKA	OMÍTKA	PODLAHOVÁ LIŠTA
213	WC MUŽI	KERAM. DLAŽBA	OMÍTKA	OMÍTKA	KERAM. OBKLAD (2050)
214	WC ŽENY	KERAM. DLAŽBA	OMÍTKA	OMÍTKA	KERAM. OBKLAD (2050)
215	SCHODIŠŤOVÝ PROSTOR	TERACO / DLAŽBA	OMÍTKA	OMÍTKA	SOKL
216	CHODBA	PVC	OMÍTKA	OMÍTKA	PODLAHOVÁ LIŠTA

## VYSVĚTLÍVKY

- (A) KONTAKTNÍ ZATEPLOVACÍ SYSTÉM DESKY Z MINERÁLNÍCH VLÁKEN TL. 200 mm, SILIKON. ZATÍRANÁ SVĚTLÉ ŽLUTÁ OMÍTKA, NA STÁVAJÍCÍ KONSTRUKCI.
- (D) NOVÉ VÝPLNĚ DVEŘNÍCH OTVORŮ OTVORY JE NUTNÉ PŘEMĚŘIT.

## LEGENDA MATERIÁLŮ

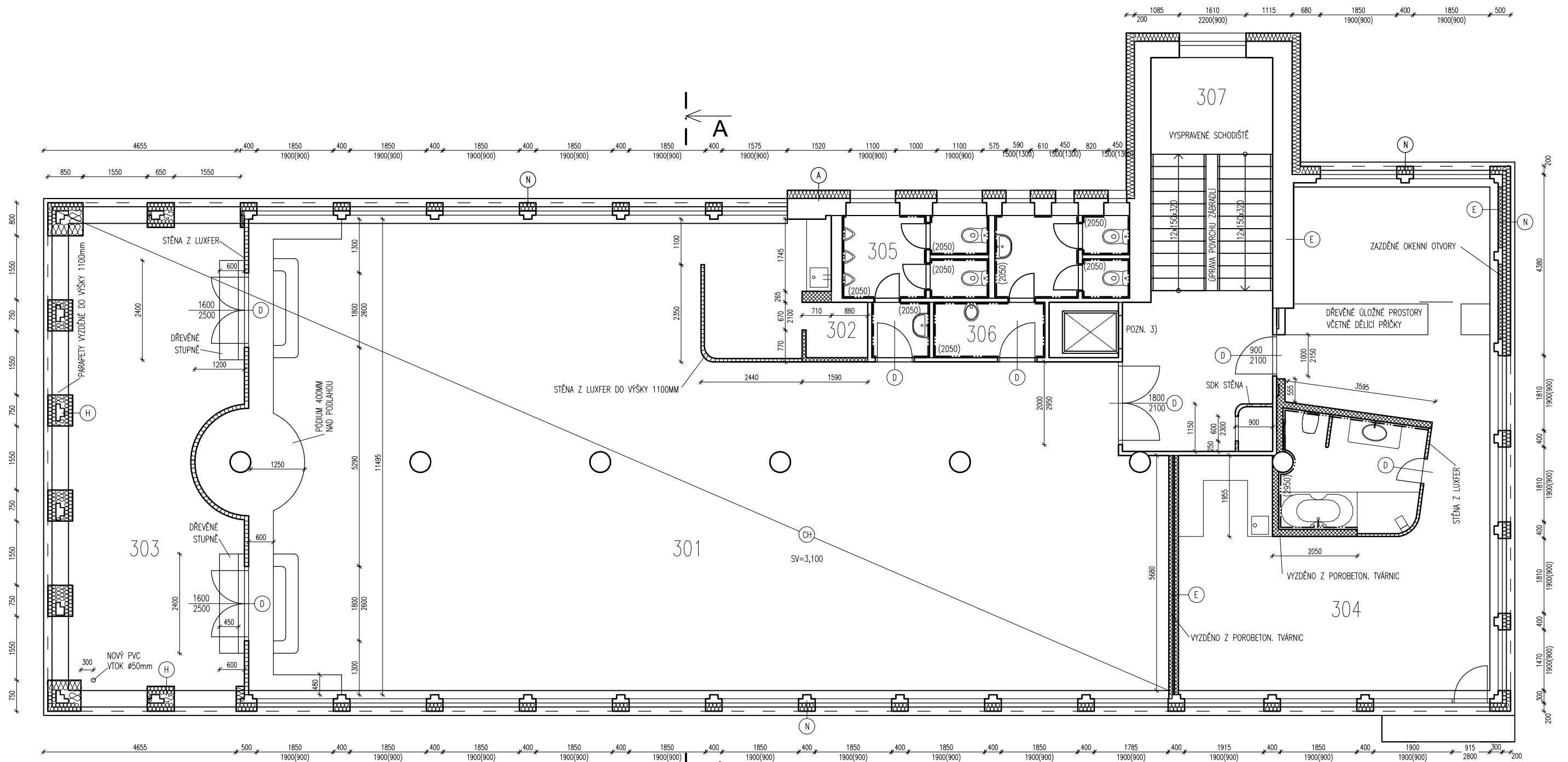
- VYZDĚNO Z PÓROBETONU
- TEPELNÁ IZOLACE - VIZ SKLADBY
- STÁVAJÍCÍ KONSTRUKCE

## POZNÁMKY

- VŠECHNY PŮVODNÍ ZAŘIZOVACÍ PŘEDMĚTY V OBJEKTU NAHRAZENY NOVÝMI.
- PŮVODNÍ OKNA NAHRAZENA NOVÝMI KROMĚ OKEN VIZ VÝKRES PŮDORYSU 3.NP.
- PŮVODNÍ VÝTAH. ŠACHTA PONECHÁNA A ZAPRAVENA - NOVÁ VÝTAHOVÁ KLEC A STROJOVNA.

ARCHITEKT ČKAIT 00913 Ing. arch. Martin Pračka	PROJEKTANT STAVBY Ing. arch. Martin Pračka	ODPOVĚDNÝ PROJEKTANT PROFESE Ing. arch. Martin Pračka	BStudio 97 Krkonosská 10 120 00 Praha 2
STATIK	VYPRACOVAL Ing. Marek Kervitcer	KONTROLOVAL Ing. arch. Martin Pračka	Tel. 602 336 985 studio97@volny.cz
INVESTOR: MÍSTO STAVBY: STUPEŇ:	ROMEX s.r.o., Blanenská 52/9, 621 00 BRNO Mírová 87/2, Adamov, parcela st. 1106 DOKUMENTACE SKUTEČNÉHO PROVEDENÍ		
REKONSTRUKCE VÝROBNÍHO OBJEKTU V OBCI ADAMOV			FORMÁT 2x A4
PŮDORYS 3. NP - SKUTEČNÝ STAV			DATUM 03/2017
			PROFESE STAVEBNÍ ČÁST
			MĚŘÍTKO 1:100
			Č. VÝKRESU 4





## LEGENDA MÍSTNOSTÍ

OZN	ÚČEL MÍSTNOSTI	POVRCH PODLAHY	POVRCH STĚN	POVRCH STROPU	POZNÁMKA
301	TECHNOLOGICKÉ CENTRUM	LITÁ PODLAHA	OMÍTKA	BETON	-
302	SKLAD	PVC	OMÍTKA	OMÍTKA	-
303	TERASA	PVC FÓLIE	FASÁDNÍ OMÍTKA	BETON	-
304	ATELIÉR	MARMOLEUM / LITÁ PODL.	OMÍTKA / OBKLAD / LUXFERY	SDK	OBKLADY
305	WC - ŽENY	KERAM. DLAŽBA	OMÍTKA	OMÍTKA	KER. OB. (2050)
306	WC - MUŽI	KERAM. DLAŽBA	OMÍTKA	OMÍTKA	KER. OB. (2050)
307	SCHODIŠŤOVÝ PROSTOR	TERACO	OMÍTKA	OMÍTKA	SOKL

## VYSVĚTLÍVKY

- (A) KONTAKTNÍ ZATEPLOVACÍ SYSTÉM DESKY Z MINERÁLNÍCH VLÁKEN TL. 200 mm, SILIKON. ZATÍRANÁ SVĚTLE ŽLTÁ OMÍTKA, NA STÁVAJÍCÍ KONSTRUKCI.
- (D) NOVÉ VÝPLNĚ DVEŘNÍCH OTVORŮ OTVORY JE NUTNÉ PŘEMĚŘIT.
- (E) OPLÁŠTĚNÍ PŮVODNÍ KONSTRUKCE Z INTERIÉRU CETRIS DESKY TL. 10mm, DŘEVĚNÝ ROŠT 40x60mm / PLECHOVÝ ROŠT.
- (H) KONTAKTNÍ ZATEPLOVACÍ SYSTÉM DESKY Z EPS, SILIKON. ZATÍRANÁ SVĚTLE ŠEDÁ OMÍTKA,
- (CH) ÚPRAVA STROPNÍ KONSTRUKCE DEMONTÁŽ VRSTEV STÁVAJÍCÍHO PODHLEDU, OPÍSKOVÁNÍ NOSNÉ ŽB KONSTRUKCE, PONECHÁNO V POHLEDOVÉ FORMĚ.
- (N) KONTAKTNÍ ZATEPLOVACÍ SYSTÉM DESKY Z MINERÁLNÍCH VLÁKEN TL. 200 mm, SILIKON. ZATÍRANÁ SVĚTLE ŠEDÁ OMÍTKA, NA STÁVAJÍCÍ KONSTRUKCI.

## LEGENDA MATERIÁLŮ

- VYZDĚNO Z PÓROBETONU
- TEPELNÁ IZOLACE - VIZ SKLADBY
- STÁVAJÍCÍ KONSTRUKCE

## POZNÁMKY

- 1) VŠECHNY PŮVODNÍ ZAŘIZOVACÍ PŘEDMĚTY V OBJEKTU NAHRAZENY NOVÝMI.
- 2) PŮVODNÍ OKNA NAHRAZENA NOVÝMI KROMĚ OKEN VIZ VÝKRES PŮDORYSU 3.NP.
- 3) PŮVODNÍ VÝTAH. ŠACHTA PONECHÁNA A ZAPRAVENA - NOVÁ VÝTAHOVÁ KLEC A STROJOVNA.

ARCHITEKT ČKAIT 00913 Ing. arch. Martin Pračka	PROJEKTANT STAVBY Ing. arch. Martin Pračka	ODPOVĚDNÝ PROJEKTANT PROFESE Ing. arch. Martin Pračka	BStudio 97 Krkonošská 10 120 00 Praha 2
STATIK	VYPRACOVAL Ing. Marek Kervitcer	KONTROLOVAL Ing. arch. Martin Pračka	Tel. 602 336 985 studio97@volny.cz
INVESTOR: MÍSTO STAVBY: STUPEŇ:	ROMEX s.r.o., Blanenská 52/9, 621 00 BRNO Mírová 87/2, Adamov, parcela st. 1106 DOKUMENTACE SKUTEČNÉHO PROVEDENÍ		
REKONSTRUKCE VÝROBNÍHO OBJEKTU V OBCI ADAMOV			FORMÁT 2x A4
PŮDORYS 4. NP - SKUTEČNÝ STAV			DATUM 03/2017
			PROFESE STAVEBNÍ ČÁST
			MĚŘÍTKO 1:100
			Č. VÝKRESU 5